

CORSO TEORICO-PRATICO

# IL PERCORSO DI CURA DELLA PAZIENTE CON CARCINOMA MAMMARIO METASTATICO

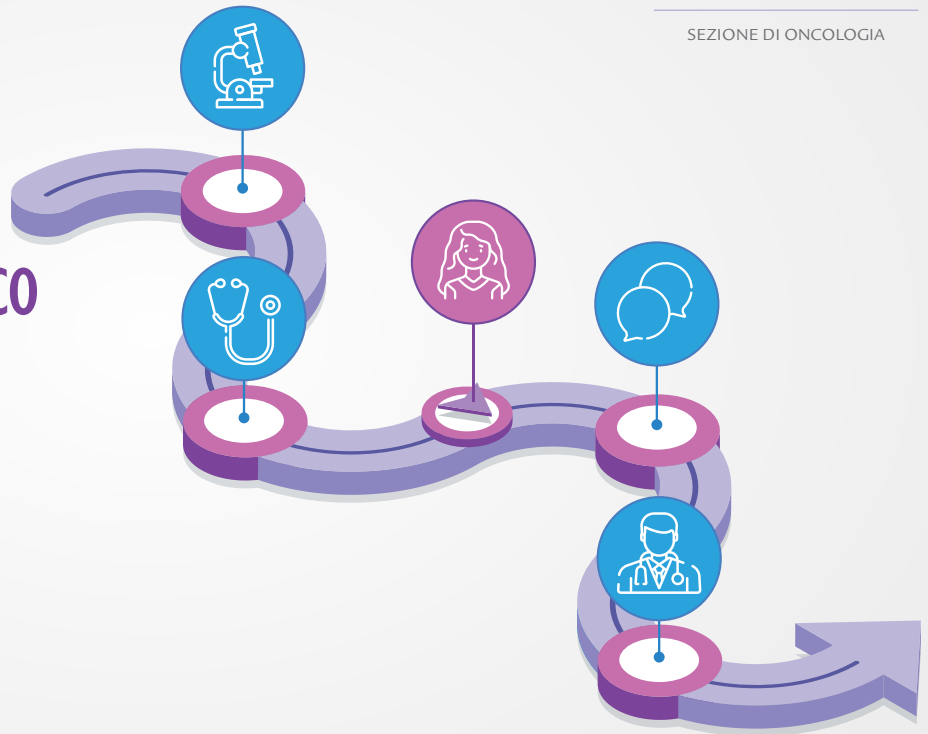
## La realtà di Prato

RESPONSABILE SCIENTIFICO  
Laura Biganzoli

**PRATO**, 20-21 MAGGIO 2025

**12** Crediti ECM

[WWW.ACCMED.ORG](http://WWW.ACCMED.ORG)



## RAZIONALE SCIENTIFICO

Il carcinoma mammario in fase metastatica può considerarsi “cronicizzato” grazie alla disponibilità nella pratica clinica di nuovi mezzi diagnostici e terapeutici. Da una parte, è possibile meglio caratterizzare la neoplasia sia primaria, che in metastatica con valutazioni inerenti le caratteristiche biologiche che permettono la tipizzazione; d'altro canto, è possibile seguirne l'evoluzione neoplastica (ricerca di mutazioni con la biopsia liquida), individuare la presenza di target utili alle scelte terapeutiche (HER2-low) anche su biopsie ripetute delle metastasi, ecc. D'altra, si è andato arricchendo l'armamentario terapeutico sia per quanto riguarda l'ormonoterapia (nuovi agenti anti-ormonali ed associazioni di ormonoterapia ed agenti biologici), sia per quanto riguarda la chemioterapia con l'avvento degli ADC.

Infine, non possono essere accantonati due aspetti, molto rilevanti ai fini della ottimizzazione del percorso terapeutico:

- La rilevanza degli aspetti clinici personali (età, condizioni generali, comorbidità, preferenze, aspetti sociali, ecc)
- La necessità di disporre di una organizzazione a Comprehensive cancer center con garanzie di qualità e sicurezza, legate all'approccio multidisciplinare, alle terapie di supporto e palliative, ecc.

Fatte queste premesse, questo evento ha l'obiettivo di formare sulla best practice con focus sulla valutazione della paziente anziana.

## RIVOLTO

Medici specialisti e specializzandi in Oncologia, Anatomia Patologica, Radioterapia, Medicina Interna, Chirurgia, Radiodiagnostica; Farmacisti e Biologi

## ECM

Sulla base del regolamento applicativo approvato dalla CNFC, Accademia Nazionale di Medicina (provider n. 31), assegna alla presente attività ECM (**31-446247**): **12 crediti formativi**.

Obiettivo formativo. Contenuti tecnico-professionali (conoscenze e competenze) specifici di ciascuna professione, di ciascuna specializzazione e di ciascuna attività ultraspecialistica, ivi incluse le malattie rare e la medicina di genere.

L'attestazione dei crediti ottenuti è subordinata a:

- corrispondenza professione/disciplina a quelle per cui l'evento è accreditato;
- partecipazione all'intera durata dei lavori;
- compilazione della scheda di valutazione dell'evento disponibile on-line a fine evento;
- superamento della prova di apprendimento on-line (questionario, almeno 75% risposte esatte).
- La prova deve essere completata entro 3 giorni dalla conclusione dell'evento. È ammesso un solo tentativo.

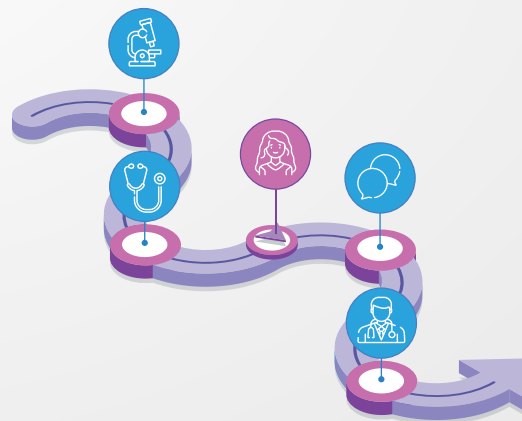
## PROGRAMMA

### Martedì, 20 maggio

- 13.00 *Registrazione dei partecipanti*
- 14.00 **Introduzione e obiettivi dell'attività**  
*Laura Biganzoli*
- Lezioni frontali introduttive**
- 14.15 **La gestione della paziente con carcinoma della mammella HR+**  
*Luca Livraghi*
- 14.45 **La gestione della paziente con carcinoma della mammella HER2+**  
*Erica Moretti*
- 15.15 **La gestione della paziente anziana**  
*Emanuela Risi*
- 15.45 **Discussione di scenari clinici difficili**  
*Francesco Papi, GianMarco Vannini*
- 16.15 **La ricerca traslazionale: introduzione e esperienza del Centro di Prato**  
*Luca Malorni*
- 16.45 **Sessione pratica. Visita ai laboratori di:**
- Ricerca traslazionale
  - Patologia Molecolare Oncologica
- I discendenti saranno suddivisi in due gruppi e visiteranno entrambi i reparti*  
*Tutor: Luca Malorni, Silvia Bessi*
- 18.00 **Chiusura della prima giornata di lavori**

### Mercoledì, 21 maggio

- 8.30 **Introduzione alla seconda giornata**  
*Laura Biganzoli*
- 8.45 **Riunione Multidisciplinare interattiva**
- Il percorso di cura della paziente con carcinoma mammario metastatico presso il centro di Prato**  
*Intervengono: Damiana Tacchini, Anna Cruciani, Caterina Santi, Caterina Polli, Luca Livraghi, Erica Moretti, Emanuela Risi, Laura Biganzoli, Stefano Gabellini, Jennifer Giglio, Giuseppe Mottino*
- 13.00 **Simulazione di una valutazione geriatrica con indicazione ad eventuali interventi e successiva discussione del caso**  
*Giuseppe Mottino, Luca Livraghi, Erica Moretti, Emanuela Risi, Laura Biganzoli*
- 14.15 **Chiusura dei lavori**



## RESPONSABILE SCIENTIFICO

**Laura Biganzoli**

*S.O.C. Oncologia Medica*

*Nuovo Ospedale di Prato Santo Stefano*

*Azienda USL Toscana Centro*

*Prato*

## RELATORI E TUTOR

**Luca Livraghi**, *Prato*

**Erica Moretti**, *Prato*

**Emanuele Risi**, *Prato*

**Luca Malorni**, *Prato*

**Silvia Bessi**, *Prato*

**Francesca Papi**, *Prato*

**Gianmarco Vannini**, *Prato*

**Damiana Tacchini**, *Empoli*

**Anna Cruciani**, *Prato*

**Caterina Santi**, *Prato*

**Caterina Polli**, *Prato*

**Stefano Gabellini**, *Prato*

**Jennifer Giglio**, *Prato*

**Giuseppe Mottino**, *Prato*

## MODALITÀ DI ISCRIZIONE

La partecipazione al corso è gratuita e riservata a un numero limitato di partecipanti. Le domande verranno accettate secondo l'ordine cronologico di arrivo e saranno confermate mezzo posta elettronica.

L'iscrizione potrà avvenire esclusivamente tramite procedura online al seguente indirizzo: <https://fad.accmed.org/course/info.php?id=1777> entro il **5 maggio**

Non saranno accettati nuovi iscritti presso la sede congressuale.

## SEDE

**Sala Magnolfi**

Nuovo Ospedale di Prato - S. Stefano

Via Suor Niccolina Infermiera, 20

59100 Prato

## PROMOSSO DA

**Accademia Nazionale di Medicina**

[fad.accmed.org](http://fad.accmed.org)

Direttore Generale: Stefania Ledda

Via Martin Piaggio 17/6 - 16122 Genova



## INFORMAZIONI

**Accademia Nazionale di Medicina**

Tel. 010 837941

[segreteriacorsi@accmed.org](mailto:segreteriacorsi@accmed.org)

## SERVIZI LOGISTICI E TECNOLOGICI

**Forum Service**

Via Martin Piaggio 17/7 - 16122 Genova

Con la sponsorizzazione non condizionante di