

I TUMORI DELL'ESOFAGO E DELLO STOMACO

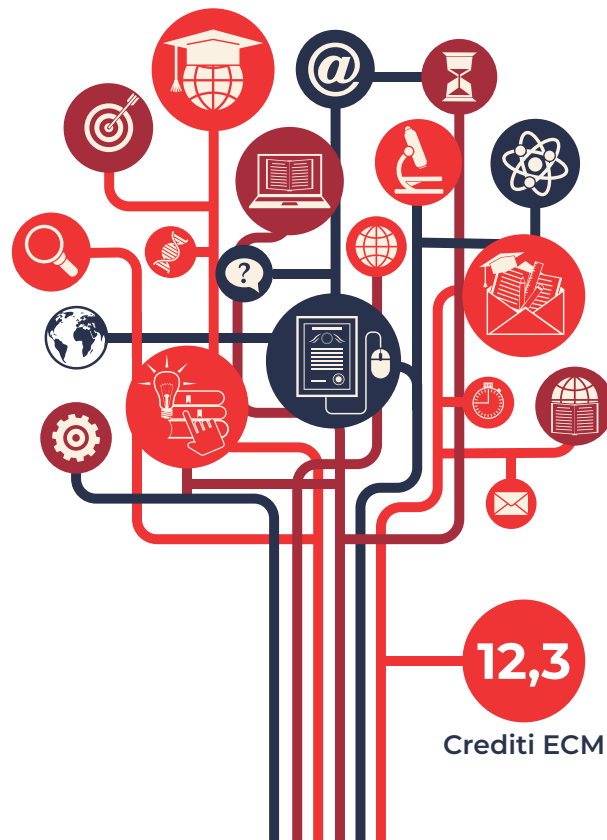
La rilevanza dell'inquadramento diagnostico ai fini della programmazione terapeutica

RESPONSABILI SCIENTIFICI

Matteo Fassan
Sara Lonardi
Andrea Magarotto
Filippo Pietrantonio

VERONA

I modulo **7** maggio 2025
II modulo **1** ottobre 2025



Obiettivi

Anche per i tumori dell'esofago e i tumori dello stomaco (e della giunzione gastro-esofagea) sono disponibili nuovi farmaci e nuove strategie terapeutiche, riguardanti anche l'applicazione di nuovi agenti immunoterapici. Per sfruttare appieno queste nuove opportunità sono necessari processi diagnostici-stadiali di qualità e una organizzazione basata sull'approccio multidisciplinare. I vantaggi che derivano dal corretto inquadramento del paziente si traducono in maggiori possibilità di cura per gli stadi precoci anche attraverso l'applicazione di terapie preoperatorie e postoperatorie, nonché in maggiori possibilità di controllo per le fasi avanzate.

La collaborazione stretta -nel contesto dei gruppi multidisciplinari- di oncologi e altri specialisti (patologi, gastroenterologi, endoscopisti, ecc.) è alla base non solo della implementazione delle opzioni già disponibili, ma anche del coinvolgimento in programmi di ricerca con l'obiettivo di una maggiore personalizzazione delle cure. Infine, attenzione deve essere portata alla organizzazione dei percorsi verso i luoghi di cura ottimali e quindi (soprattutto per i tumori dell'esofago e dello stomaco) verso i Centri che dispongono delle innovazioni tecnologiche e organizzative ormai necessarie.

Obiettivo del corso è approfondire i recenti studi clinici caratterizzati da risultati favorevoli per i pazienti con tumore dell'esofago e tumore dello stomaco; esaminare eventuali problematiche di accesso ai farmaci innovativi, legate anche alla profilazione diagnostica; condividere scelte cliniche e organizzative che garantiscano l'accesso alle nuove cure in tutti i centri oncologici, con maggiore o minore esperienza nelle specifiche tematiche; ciò costruendo una rete di collaborazioni che garantisca equità nell'accesso e sostenibilità.

Metodologia di lavoro

Tutte le relazioni del I modulo avranno una durata di venti minuti più dieci minuti di votazione delle domande e discussione dei risultati. La stessa domanda sarà presentata all'inizio e alla fine di ogni intervento per vedere cosa cambia dopo aver ascoltato la relazione.

Nel secondo modulo i discenti, suddivisi in 4 gruppi, lavoreranno sulle tematiche legate alla gestione del paziente e dei trattamenti (tempi, dosaggi, tossicità, monitoraggio, ecc), anche nel caso delle popolazioni speciali (selezione dei pazienti in relazione ad età, comorbidità o altri fattori di fragilità).

Rivolto a

Medici specialisti e specializzandi in oncologia e in anatomia patologica, gastroenterologia, endoscopia digestiva, radioterapia, chirurgia generale. Non sarà possibile erogare crediti per professioni/discipline non previste.

Programma

I MODULO

Mercoledì, 7 maggio

09.30 Registrazione dei partecipanti e welcome coffee

10.00 **Introduzione e obiettivi del corso**

Matteo Fassan, Sara Lonardi, Andrea Magarotto, Filippo Pietrantonio

10.15 **L'innovazione nell'endoscopia del tratto digerente superiore**

Andrea Magarotto

10.45 **L'innovazione nell'imaging per le neoplasie esofagee e gastriche**

Mirko D'Onofrio

11.15 **Il ruolo della patologia e della caratterizzazione molecolare alla base delle scelte terapeutiche. Concordanza e interscambiabilità dei test per la valutazione del PDL1: TPS, CPS, TAP**

Matteo Fassan

LA MALATTIA IN STADIO INIZIALE

11.45 **Stato dell'Arte e Linee Guida per le neoplasie esofagee e gastriche**

Sara Lonardi

12.15 **Ricerca clinica e prospettive future: trial più recenti e ongoing in dettaglio**

Filippo Pietrantonio

12.45 *Pausa pranzo*

13.45 **C'è ancora un ruolo per la radioterapia nei tumori gastro-esofagei?**

Davide Franceschini

14.15 **Innovazione in chirurgia nelle neoplasie gastro-esofagee**

Simone Giacomuzzi

TAVOLA ROTONDA

14.30 **La gestione multidisciplinare come misura di qualità e i percorsi di cura in rete**

Tutta la faculty

16.30 **Considerazioni conclusive, take home messages**

Matteo Fassan, Sara Lonardi, Andrea Magarotto, Filippo Pietrantonio

17.00 **Chiusura dei lavori della giornata**

II MODULO

Mercoledì, 1 ottobre

09.30 Registrazione dei partecipanti e welcome coffee

10.00 **Report sul I modulo e obiettivi della giornata**

Matteo Fassan, Sara Lonardi, Andrea Magarotto, Filippo Pietrantonio

LA MALATTIA AVANZATA

10.15 **News nel trattamento con immunoterapia**

Andrea Spallanzani

10.45 **News nelle Terapie target**

Lorenzo Fornaro

11.15 **Aspetti pratici di gestione del paziente: qualità di vita, nutrizione e assistenza**

Riccardo Caccialanza, Sabina Murgioni, Luca Zambelli

12.45 *Pausa pranzo*

13.45 **Lavori di gruppo: gestione del paziente e dei trattamenti**

Tutor: Floriana Nappo, Angelica Petrillo, Alberto Puccini, Alessandra Raimondi

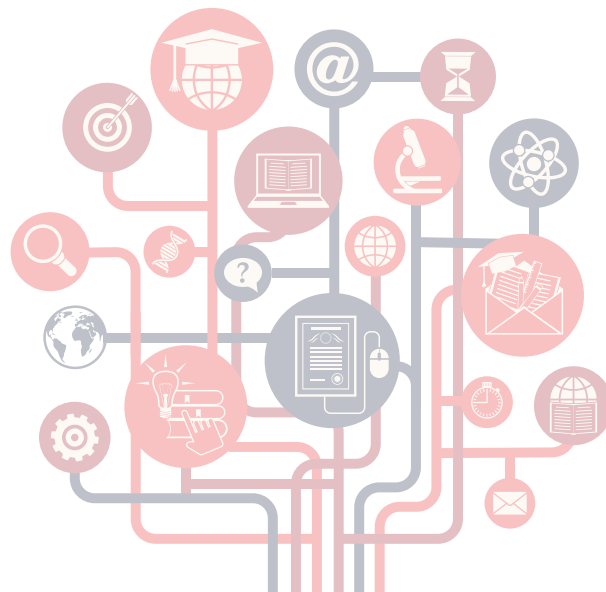
15.45 **Restituzione in plenaria del lavoro dei gruppi**

Floriana Nappo, Angelica Petrillo, Alberto Puccini, Alessandra Raimondi

16.45 **Conclusioni**

Matteo Fassan, Sara Lonardi, Andrea Magarotto, Filippo Pietrantonio

17.00 **Chiusura dei lavori**



Responsabili Scientifici

Matteo Fassan

*Dipartimento di Medicina (DIMED)
Università degli Studi, Padova*

Sara Lonardi

*U.O.C. Oncologia Medica 1
Dipartimento di Oncologia
Istituto Oncologico Veneto IRCCS, Padova*

Andrea Magarotto

*S.C. Endoscopia Diagnostica
e Chirurgia Endoscopica
Fondazione IRCCS Istituto Nazionale
dei Tumori, Milano*

Filippo Pietrantonio

*Dipartimento di Oncologia Medica
Fondazione IRCCS Istituto Nazionale
dei Tumori, Milano*

Relatori e Tutor

Riccardo Caccialanza

*U.O.C. Dietetica e Nutrizione Clinica
Fondazione IRCCS Policlinico San Matteo
Pavia*

Mirko D'Onofrio

*Radiologia
Policlinico G.B. Rossi
Dipartimento di Diagnostica
e Sanità Pubblica
Università degli Studi, Verona*

Lorenzo Fornaro

*U.O. Oncologia Medica 2
Azienda Ospedaliero Universitaria Pisana
Pisa*

Davide Franceschini

*Dipartimento di Radioterapia
e Radiochirurgia
IRCCS Humanitas Research Hospital
Rozzano MI*

Simone Giacomuzzi

*Chirurgia Generale ed Esofago e Stomaco
Azienda Ospedaliera Universitaria Verona
Dipartimento di Chirurgia
Università degli Studi, Verona*

Sabina Murgioni

*U.O.C. Oncologia Medica 1
Istituto Oncologico Veneto IRCCS, Padova*

Alberto Puccini

*U.O. Medical Oncology and Hematology
IRCCS Humanitas Research Hospital
Rozzano MI*

Floriana Nappo

*U.O.C. Oncologia Medica 1
Istituto Oncologico Veneto IRCCS, Padova*

Angelica Petrillo

*Oncologia Medica
Ospedale del Mare, Napoli*

Alessandra Raimondi

*S.C. Oncologia Medica 1
Fondazione IRCCS Istituto Nazionale
dei Tumori, Milano*

Andrea Spallanzani

*S.C. Oncologia
Azienda Ospedaliero Universitaria
Modena*

Luca Zambelli

*U.O. Cure Palliative, Terapia del Dolore
e Riabilitazione
Fondazione IRCCS Istituto Nazionale
dei Tumori, Milano*

ECM

Sulla base del regolamento applicativo approvato dalla CNFC, Accademia Nazionale di Medicina (provider n. 31), assegna alla presente attività ECM: **12,3 crediti formativi**

Obiettivo formativo. Contenuti tecnico-professionali (conoscenze e competenze) specifici di ciascuna professione, di ciascuna specializzazione e di ciascuna attività ultraspecialistica, ivi incluse le malattie rare e la medicina di genere.

L'attestazione dei crediti ottenuti è subordinata a:

- corrispondenza professione/disciplina a quelle per cui l'evento è accreditato;
- partecipazione ad almeno il 90% della durata dell'evento
- compilazione della scheda di valutazione dell'evento disponibile on-line a fine evento;
- superamento della prova di apprendimento (questionario, almeno 75% risposte esatte)

La prova deve essere completata entro 3 giorni dalla conclusione dell'evento.

È ammesso un solo tentativo.

Si rammenta al partecipante che il limite massimo dei crediti formativi acquisibili nel triennio 2023-2025 mediante invito da sponsor è di 1/3.

Modalità di iscrizione

La partecipazione al corso è gratuita e riservata a un numero limitato di partecipanti.

Le domande verranno accettate secondo l'ordine cronologico di arrivo e saranno confermate a mezzo posta elettronica.

L'iscrizione all'attività potrà avvenire esclusivamente tramite procedura online all'indirizzo

<https://fad.accmed.org/course/info.php?id=1771>

entro il **18 aprile 2025**

Non saranno accettati nuovi iscritti presso la sede congressuale.

Sede

Hotel Crowne Plaza

Via Belgio 16
Verona

Promosso da

Accademia Nazionale di Medicina

Direttore Generale: Stefania Ledda
Via Martin Piaggio, 17/6
16122 Genova



Informazioni e iscrizioni

fad.accmed.org

Tel. 010 83794224

Cell. 335 5908888

segreteriacorsi@accmed.org

Servizi logistici e tecnologici

Forum Service

Via Martin Piaggio, 17/7

16122 Genova

Tel. 010 83794245

booking@forumservice.net

Con la sponsorizzazione
non condizionante di

