

CORSO RESIDENZIALE

# LES IS MORE: L'APPROCCIO MULTIDISCIPLINARE NEL PAZIENTE LES

RESPONSABILI SCIENTIFICI

Marcello Govoni, Gaetano La Manna

BOLOGNA

**12** DICEMBRE 2024

**4** CREDITI **ECM**



## Obiettivi

Il lupus eritematoso sistemico (LES) è una malattia autoimmune sistemica che colpisce principalmente le donne giovani con un rapporto maschi/femmine 9/1, durante il terzo o quarto decennio di vita. Il LES è considerato il paradigma delle malattie autoimmuni sistemiche causato da complessi meccanismi patogenetici che coinvolgono sia l'immunità innata che adattiva. La storia naturale di malattia si caratterizza per uno spettro di manifestazioni cliniche di gravità variabile e con decorso imprevedibile recidivante-remittente con conseguente morbidità e danno d'organo evolutivo con sostanziale impatto sulla salute.

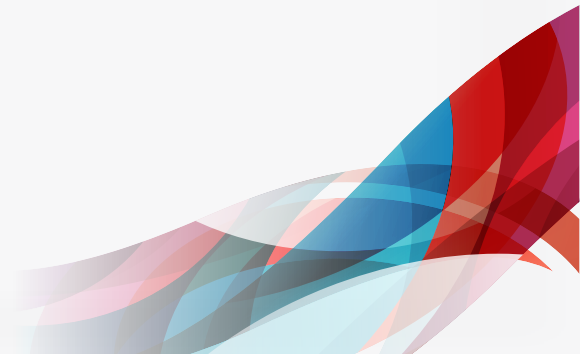
Nella presente edizione, prima sessione, una lettura introduttiva sulla patogenesi del LES consentirà di fare il punto sulle più recenti conoscenze in quest'ambito ed il razionale per un più appropriato approccio terapeutico. Poiché il paziente tipo è una giovane donna in età fertile, le problematiche connesse alla gravidanza rappresentano un aspetto di fondamentale importanza nella gestione della malattia e ampio spazio sarà dedicato a questo tema. La prospettiva del paziente - che spesso non coincide con quella del medico - è uno degli altri aspetti che il meeting si propone di mettere a fuoco sia sul versante della comunicazione medico-paziente che del recepimento delle istanze proprie del paziente al fine di intercettare le sue reali esigenze senza perdere di vista l'importanza di ottenere comunque un pronto ed adeguato controllo della malattia.

Oggetto della seconda sessione è la nefropatia lupica. In anni recenti, si sono rese disponibili nuove opportunità terapeutiche ed il recente aggiornamento delle raccomandazioni per il trattamento della malattia, presentate all'ultimo Congresso EULAR 2023, ha recepito queste novità e prospettato nuovi e più sfidanti obiettivi terapeutici.

Nella terza sessione saranno presentati alcuni casi clinici emblematici che - attraverso una approfondita discussione in aula - consentiranno un confronto aperto ed interattivo tra la faculty ed i partecipanti. Obiettivo del corso, giunto alla sua terza edizione, in considerazione della complessità ed eterogeneità della malattia, è quello di mettere a confronto l'esperienza di clinici esperti, provenienti da diverse discipline e da diversi centri specialistici della Regione Emilia Romagna, su alcuni aspetti che maggiormente impattano sulla qualità di vita dei pazienti allo scopo di favorire e consolidare l'interazione interdisciplinare e l'ottimizzazione delle scelte terapeutiche, in una prospettiva di medicina sempre più personalizzata.

## Rivolto a

Medici specialisti e specializzandi in nefrologia, reumatologia, immunologia, medicina interna, anatomia patologica, ginecologia e ostetricia; farmacisti ospedalieri. Non sarà possibile erogare crediti per professioni/discipline non previste.



## Programma

13.30 **Introduzione e obiettivi del corso**  
Marcello Govoni, Gaetano La Manna

### I SESSIONE

#### Lupus eritematoso sistemico: what's cooking

Moderatori: Massimo Reta,  
Carlo Salvarani

13.45 **LETTURA**  
**Patogenesi del LES: what is new?**  
Matteo Piga

14.10 **Gestione della gravidanza nel LES**  
Beatrice Maranini

14.30 **L'importanza dell'approccio  
multidisciplinare nella gestione del  
Lupus Eritematoso Sistemico**  
Alessandra Bortoluzzi

14.50 **Discussione**

### II SESSIONE

#### Update sulla nefropatia lupica

Moderatori: Gabriele Donati,  
Marco Sebastiani

15.10 **Lupus podocytopathy: una nuova entità  
nella classificazione delle nefriti lupiche**  
Federica Maritati

15.30 **Cellule B nel lupus eritematoso  
sistemico: bersagli di nuove terapie e  
strumenti di sorveglianza**  
Olga Baraldi

15.50 **Terapia della nefrite lupica  
Linee guida a confronto  
(EULAR(ACR vs KDIGO)**  
Francesco Tondolo  
Commento di Lucio Manenti

16.20 **Lupus nephritis in old patients.  
Cosa cambia?**  
Francesca Testa

16.40 **Discussione**

17.00 *Pausa caffè*

### III SESSIONE

#### Clinical cases

Moderatori: Marcello Govoni,  
Gaetano La Manna

17.20 **Nefrite lupica: indicazioni e utilità  
della re-biopsia. Un caso clinico**  
Gisella Vischini

17.35 **Caso clinico: una gravidanza difficile**  
Beatrice Maranini, Veronica Venturelli

17.50 **Discussione**

18.10 **Take home messages & next steps**  
Marcello Govoni, Gaetano La Manna

18.30 **Fine lavori**

## Responsabili Scientifici

**Marcello Govoni**

U.O.C. di Reumatologia e Cattedra di Reumatologia  
Azienda Ospedaliero-Universitaria "S. Anna"  
Ferrara

**Gaetano La Manna**

U.O. di Nefrologia, Dialisi e Trapianto  
IRCCS Azienda Ospedaliero-Universitaria  
Policlinico S. Orsola-Malpighi  
Bologna

## Relatori e Moderatori

**Olga Baraldi**, Ravenna

**Alessandra Bortoluzzi**, Ferrara

**Gabriele Donati**, Modena

**Lucio Manenti**, La Spezia

**Beatrice Maranini**, Ferrara

**Federica Maritati**, Bologna

**Matteo Piga**, Cagliari

**Massimo Reta**, Bologna

**Carlo Salvarani**, Reggio Emilia

**Marco Sebastiani**, Parma

**Francesca Testa**, Modena

**Francesco Tondolo**, Bologna

**Veronica Venturelli**, Ferrara

**Gisella Vischini**, Bologna

## ECM

Sulla base del regolamento applicativo approvato dalla CNFC, Accademia Nazionale di Medicina (provider n. 31), assegna alla presente attività ECM (31-431083): **4 crediti formativi**.

Obiettivo formativo: Contenuti tecnico-professionali (conoscenze e competenze) specifici di ciascuna professione, di ciascuna specializzazione e di ciascuna attività ultraspecialistica. Malattie rare.

L'attestazione dei crediti ottenuti è subordinata a:

- corrispondenza professione/disciplina a quelle per cui l'evento è accreditato;
- partecipazione ad almeno il 90% della durata dell'evento;
- compilazione della scheda di valutazione dell'evento disponibile on line a fine evento;
- superamento della prova di apprendimento on line (questionario, almeno 75% risposte esatte).

La prova deve essere completata entro 3 giorni dalla conclusione dell'evento; è ammesso un solo tentativo.

## Modalità di iscrizione

La partecipazione al corso è gratuita. È possibile iscriversi on line all'indirizzo <https://fad.accmed.org/course/info.php?id=1666> entro il **9 dicembre 2024**

L'iscrizione sarà accettata secondo l'ordine cronologico di arrivo e sarà confermata a mezzo posta elettronica.

## Sede

**Sav Hotel**  
Via Parri, 9  
Bologna

## Come raggiungere la sede

In auto: dalla **tangenziale** di Bologna, prendere l'**uscita 7 - Stalingrado Fiera** - e seguire la direzione per il centro della città. Percorrendo via Stalingrado, all'angolo con via della Liberazione, girare a destra. In treno: Uscendo dall'ingresso principale della Stazione e attraversando Piazza delle Medaglie D'Oro, si può prendere l'autobus **TPER n° 25** e scendere, dopo circa 5 minuti, alla fermata **Cignani**, a soli 100 metri dal Savhotel.

## Promosso da

**Accademia Nazionale di Medicina**  
[www.accmed.org](http://www.accmed.org)  
Direttore Generale: Stefania Ledda  
Via Martin Piaggio, 17/6  
16122 Genova



## Informazioni e iscrizioni:

[fad.accmed.org](http://fad.accmed.org)  
Tel 051 0569163 - Cell 348 1145457  
[info.bologna@accmed.org](mailto:info.bologna@accmed.org)

## Servizi logistici e tecnologici

### Forum Service

Via Martin Piaggio 17/7  
16122 Genova

Con la sponsorizzazione non condizionante di

